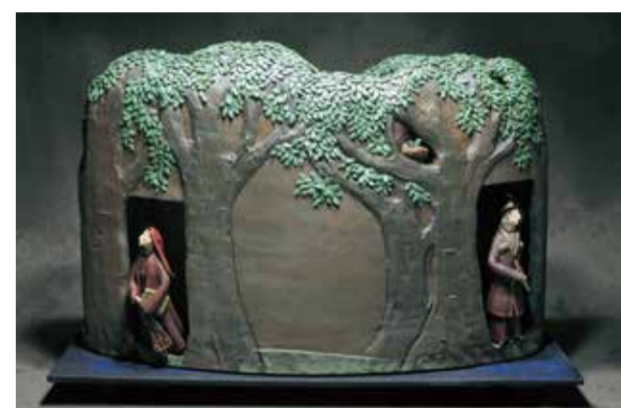


AKITAKATA
MUNICIPAL
YACHIYONO OKA
MUSEUM OF ART
2019

1棟に一人の作家の個性が輝く、芸術と作家に逢える美術館

<常設展> 八千代の丘美術館第18期入館作家

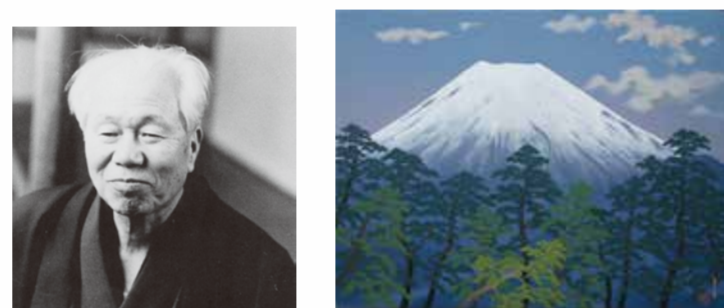
1st season 4月～7月中旬 2nd season 8月～11月中旬 3rd season 12月～3月中旬



企画展<TOKUBETU 企画展示室>

※タイトルは仮称です ※スケジュールは変更になる場合がございます。

1. 4月3日(水)～5月27日(月)
G棟/八千代の丘美術館収蔵作品展
H棟/第17期入館作家寄贈作品展
I棟/児玉希望 日本画展

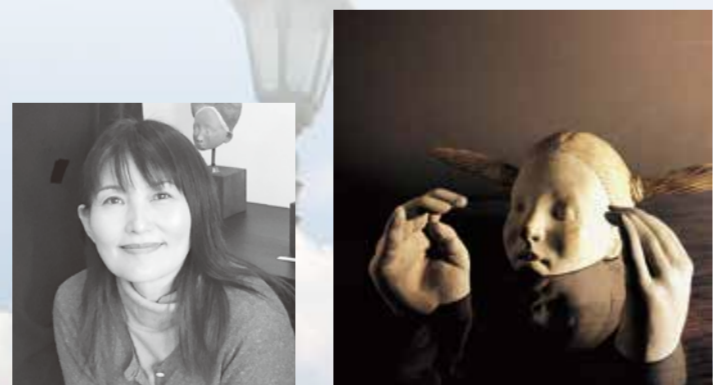


児玉希望 (1898-1971)

2. 6月1日(土)～8月26日(月)
G・H・I棟/日韓美術交流展
石川まゆみ、大野真佐代、久保田貴美子、
柴田史、末満誠子、藤本真理子、
ヤン テグン、チャン ヒョンテク、
リュ ホヨル、キム インス、イ ギル、
キム ジノョン、キム ス、チョン ジェ Chol

※変更の場合がございます

3. 8月31日(土)～12月2日(月)
G棟/八千代の丘美術館収蔵作品展
H・I棟/三樹明子展



4. 12月7日(土)～3月9日(月)
広島市立大学選抜日本画展

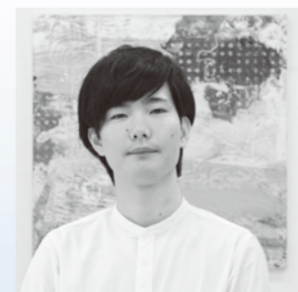
G棟/森下恭介 モリシタ キョウスケ



H棟/浅栴水貴 アサノ ミズキ



I棟/大庭孝文 オオバ タカフミ



(八千代の丘美術館 館長による選抜作家)

第17回安芸高田市児童・生徒自画像展
2月12日(水)～3月2日(月) 会場: 市民ギャラリー

安芸高田市立
八千代の丘美術館

〒731-0302 広島県安芸高田市八千代町勝田 10494-7
TEL (0826) 52-3050
http://www.akitakata.jp/ja/yachiyonooka/
開館時間/ 10:00～17:00(入館は16:30まで)
休館日/ 毎週火曜日(火曜日が祝日の場合は翌日)
年末年始(12/28～1/4)
3/15～31(展示作品の入替え)

入館料/
一般 300円(240円)・65歳以上 200円(160円)
小・中学生 200円(160円) ※ ()内は20名以上の団体料金
障害者手帳をお持ちの方(介助者1名を含む) 無料

